

GREENBELT HOUSE

AVRIL 2025

PRESENTED BY
CORENTIN HALUCHA

(1) CASE STUDIES HOUSE

(2) EXEMPLES EMBLEMATIQUES

(3) EXPLICATIONS

SYNTHESE &
EXPLICATION DE MA
MAISON DE REVE

CASE STUDIES HOUSE PROGRAM (1)



CORENTIN HALUCHA

EAMES HOUSE (1)

1949



1. CASE STUDY HOUSE #8 - EAMES HOUSE (1949)

CONÇUE PAR CHARLES & RAY EAMES
COMME LEUR MAISON ET ATELIER.
STRUCTURE EN ACIER ET PANNEAUX
INDUSTRIELS, INTÉGRÉE À UN SITE BOISÉ.
MODÈLE D'UN HABITAT MODERNE,
MODULAIRE, POÉTIQUE ET FONCTIONNEL.

STAHL HOUSE (2)

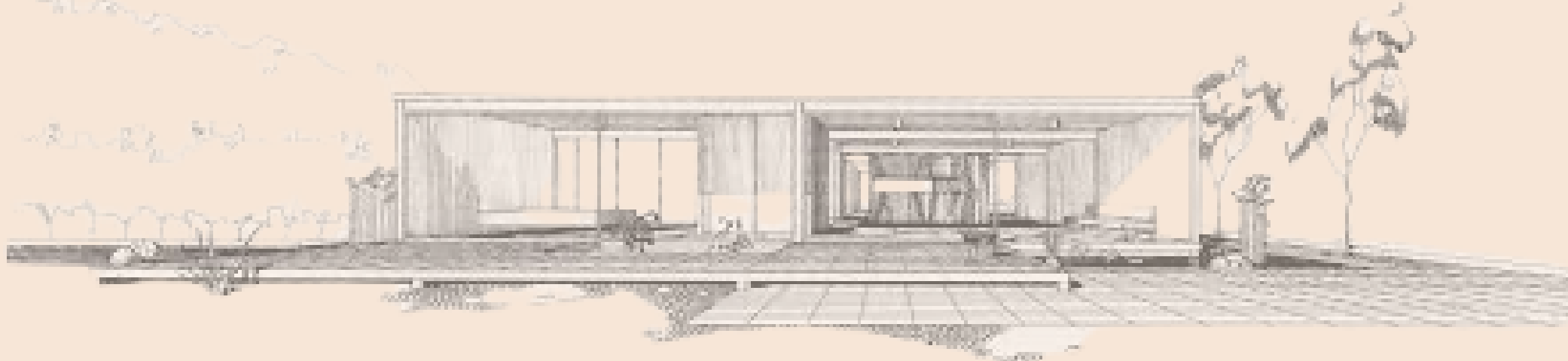
1960



**2. CASE STUDY HOUSE #22 - STAHL HOUSE (1960)
PAR PIERRE KOENIG, PERCHÉE SUR LES COLLINES
DE LA.
STRUCTURE EN ACIER, GRANDES BAIES VITRÉES,
VUE SPECTACULAIRE.
ICÔNE DU MODERNISME CALIFORNIEN ET DU
RAPPORT INTÉRIEUR/EXTÉRIEUR.**

BAILEY HOUSE (3)

1958



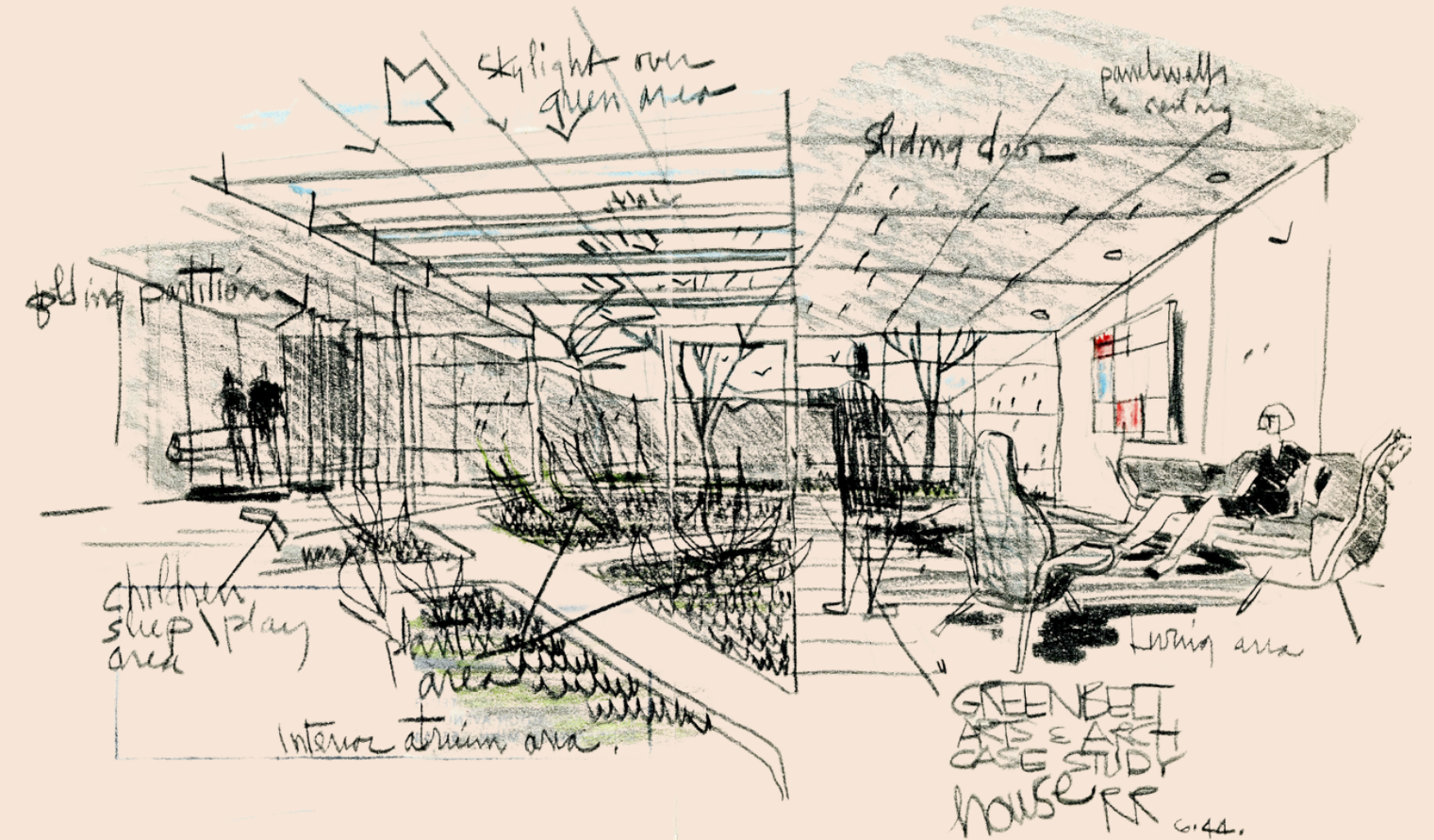
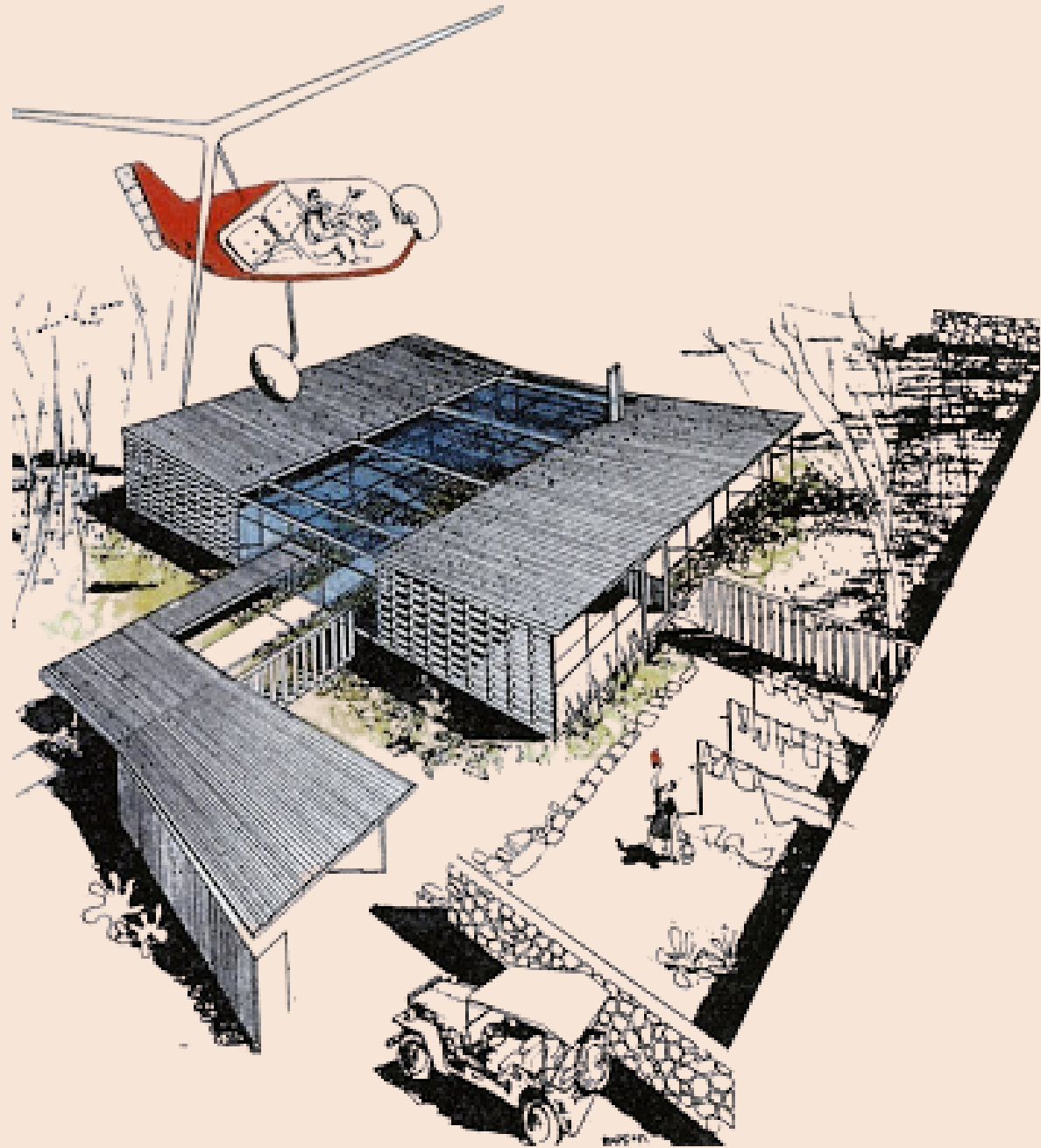
3. CASE STUDY HOUSE #20B - BAILEY HOUSE (1958)

PAR RICHARD NEUTRA, MAÎTRE DU MODERNISME
SENSIBLE.

MATÉRIAUX SIMPLES (BÉTON, BOIS, VERRE),
LIGNES HORIZONTALES, PLAN FLUIDE.
MAISON PENSÉE POUR LE BIEN-ÊTRE, LA LUMIÈRE
ET LA NATURE ENVIRONNANTE.

GREENBELT HOUSE (3)

1952



**GREENBELT HOUSE - CASE STUDY HOUSE #16
(1952)**

ARCHITECTE: RALPH RAPSON

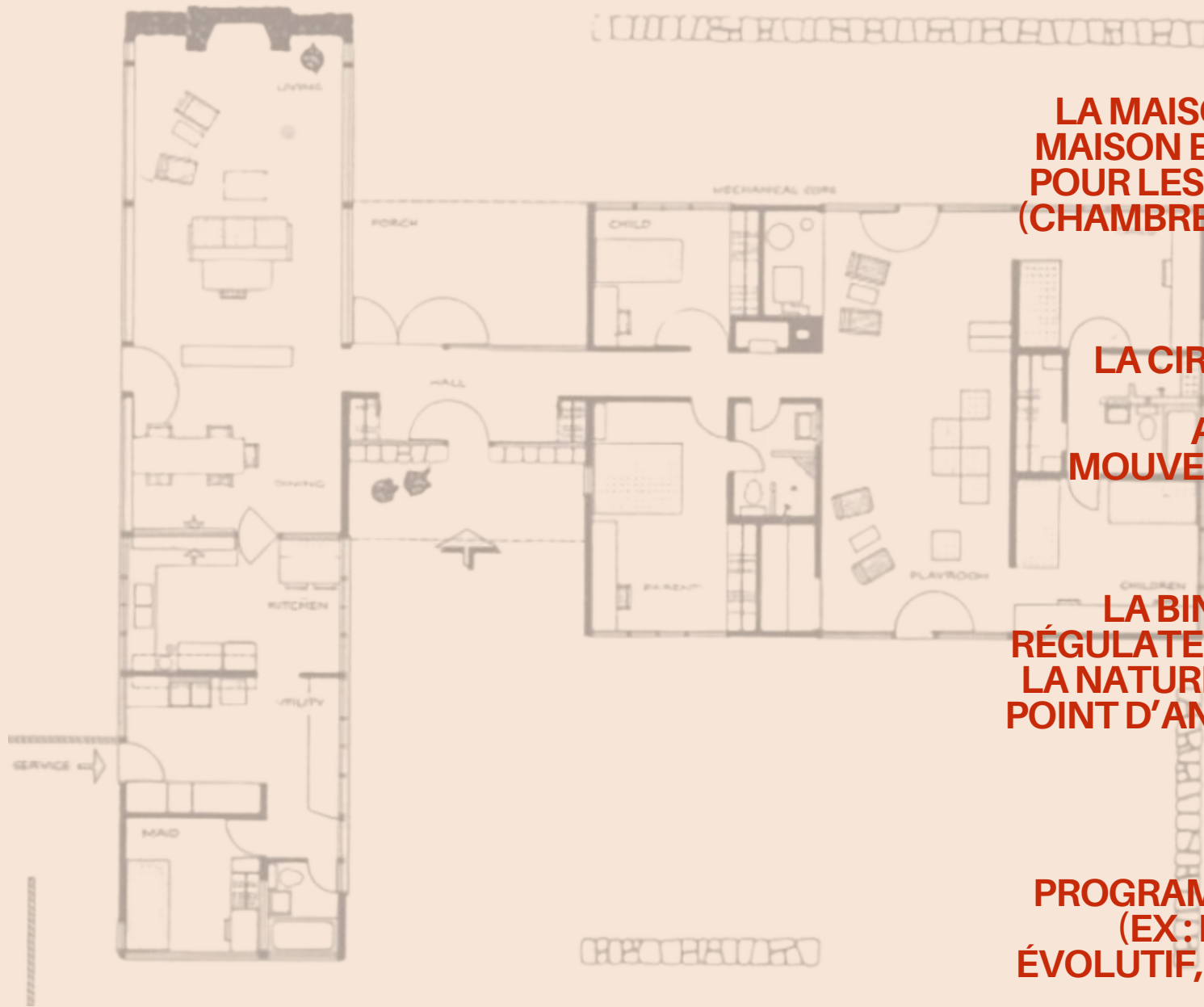
**MAISON EXPÉRIMENTALE INTÉGRANT LE PAYSAGE
AU CŒUR DE L'HABITAT.**

**STRUCTURE EN ACIER, TOITURES PLATES, MURS
RIDEAUX.**

**PLAN FLUIDE AUTOUR D'UN PATIO CENTRAL, JEU
DE TRANSPARENCE ET D'OMBRE.**

**PENSÉE POUR UNE VIE MODERNE, OUVERTE ET
CONNECTÉE À LA NATURE.**

RECHERCHES (1) MAISON BI NUCLEAIRE



CONCEPT SPATIAL : LA SÉPARATION DES FONCTIONS
LA MAISON BINUCLÉAIRE REPOSE SUR UNE IDÉE FORTE : DISSOCIER LES FONCTIONS PRINCIPALES DE LA MAISON EN DEUX ENTITÉS AUTONOMES. L'HABITATION EST DIVISÉE EN DEUX VOLUMES DISTINCTS — UN POUR LES ACTIVITÉS DIURNES (VIE SOCIALE, CUISINE, SÉJOUR), L'AUTRE POUR LES ESPACES NOCTURNES (CHAMBRES, SALLE D'EAU). CETTE APPROCHE PROPOSE UNE LECTURE NOUVELLE DU PLAN DOMESTIQUE, PLUS FLUIDE, PLUS LISIBLE, QUI INTRODUIT UNE FORME DE HIÉRARCHIE DES USAGES.

CIRCULATIONS ET ARTICULATION DES VOLUMES
LA CIRCULATION ENTRE LES DEUX NOYAUX S'OPÈRE GÉNÉRALEMENT VIA UN ESPACE DE TRANSITION EXTÉRIEUR, COMME UN PATIO, UN COULOIR VITRÉ OU UNE TERRASSE COUVERTE. CE GESTE ARCHITECTURAL CRÉE UNE PAUSE DANS LE PARCOURS, UNE RESPIRATION, ET MET EN SCÈNE LE MOUVEMENT DANS LA MAISON. IL ROMPT AVEC L'IDÉE D'UN HABITAT MONOLITHIQUE EN INSTAURANT UNE RELATION RYTHMÉE ENTRE INTÉRIEUR ET EXTÉRIEUR.

RAPPORT AU CLIMAT ET AU PAYSAGE
LA BINUCLÉARITÉ OFFRE UNE RÉPONSE PASSIVE AU CLIMAT : L'ESPACE INTERMÉDIAIRE AGIT COMME RÉGULATEUR THERMIQUE ET LIEU DE VENTILATION NATURELLE. ELLE FAVORISE AUSSI L'INTÉGRATION DE LA NATURE DANS LE QUOTIDIEN, EN POSITIONNANT SOUVENT UN JARDIN OU UN PATIO CENTRAL COMME POINT D'ANCRAGE VISUEL ET SPATIAL. CETTE ARCHITECTURE S'INSCRIT DANS UNE LOGIQUE DE POROSITÉ ENTRE BÂTI ET ENVIRONNEMENT.

MODULARITÉ ET ADAPTATION DES MODES DE VIE
EN SEGMENTANT L'HABITATION, LE PLAN BINUCLÉAIRE OUVRE LA VOIE À DES ÉVOLUTIONS PROGRAMMATIQUES : ON PEUT AGRANDIR UN NOYAU SANS TOUCHER L'AUTRE, OU EN ADAPTER L'USAGE (EX : BUREAU INDÉPENDANT, STUDIO, ANNEXE POUR UN PARENT ÂGÉ). C'EST UN MODÈLE SOUPLE ET ÉVOLUTIF, QUI DIALOGUE AVEC LES NOUVELLES FORMES DE VIE FAMILIALE, INTERGÉNÉRATIONNELLE OU HYBRIDE (TRAVAIL-MAISON).

VERS UNE ESTHÉTIQUE MINIMALE
LE PLAN BINUCLÉAIRE, EN IMPOSANT DEUX VOLUMES LISIBLES, INDUIT UNE FORME ARCHITECTURALE CLAIRE, SOUVENT ORTHOGONALE ET ÉPURÉE. CELA RENFORCE L'IDENTITÉ VISUELLE DE LA MAISON TOUT EN FACILITANT LA PRÉFABRICATION OU LA CONSTRUCTION MODULAIRE. CE TYPE DE COMPOSITION TEND VERS UNE ESTHÉTIQUE MODERNISTE OÙ STRUCTURE ET FONCTION DIALOGUENT DIRECTEMENT.

CONCEPT (1)



JE VIS DANS UNE MAISON QUE J'AI DESSINÉE COMME UN PROLONGEMENT DE LA NATURE, AU CŒUR DU VERCORS, DANS UN ÉCRIN DE VÉGÉTATION SAUVAGE EN SURPLOMB D'UN GOLF ORIENTÉ PLEIN SUD.

L'ARCHITECTURE EST PENSÉE DANS UNE LOGIQUE DE CLARTÉ STRUCTURELLE ET DE TRANSPARENCE, INFLUENCÉE PAR LES PRINCIPES DE MIES VAN DER ROHE ET LA PURETÉ SPATIALE DE TADAO ANDO. L'OSSATURE ACIER DIALOGUE AVEC DES MATIÈRES CHAUDES ET BRUTES — BOIS, ENDUITS MINÉRAUX, TEXTILE NATUREL — DANS UNE ÉCRITURE SOBRE MAIS HABITÉE. LA MAISON S'ÉTIRE EN PLAN HORIZONTAL, ÉPOUSANT LES LIGNES DU TERRAIN ET ORGANISANT LES FONCTIONS AUTOUR D'UN PATIO CENTRAL D'INSPIRATION JAPONAISE, À LA MANIÈRE DES MAISONS RYŌKAN. CE VIDE VÉGÉTAL N'EST PAS UN DÉCOR : IL EST L'ESPACE PIVOT ENTRE LES MONDES, UNE RESPIRATION ENTRE LE JOUR ET LA NUIT, ENTRE ACTIVITÉ ET SILENCE.

L'ESPACE DE VIE PRINCIPAL SE DÉVELOPPE SUR L'AILE SUD, LARGEMENT VITRÉE, EN DIALOGUE CONSTANT AVEC LE PAYSAGE. ON Y TROUVE UN SALON BAINÉ DE LUMIÈRE, UNE CUISINE OUVERTE AUX LIGNES ÉPURÉES, ET UNE SALLE À MANGER CONNECTÉE AU PATIO PAR UN JEU DE SEUILS SUBTILS. LES MATÉRIAUX CHOISIS RENFORCENT LA FLUIDITÉ DES USAGES : UN SOL CONTINU EN BÉTON CIRÉ, DU MOBILIER INTÉGRÉ EN CHÊNE NATUREL, DES RIDEAUX EN LIN QUI ADOUCISSENT LA LUMIÈRE. L'ENSEMBLE EST PENSÉ COMME UN CADRE DE VIE MINIMALISTE, OÙ LA VUE SUR LE GOLF ET LA LISIÈRE BOISÉE DEVIENT UN TABLEAU EN PERPÉTUEL MOUVEMENT. L'HÉRITAGE DE ROBERT MALLET-STEVENS, DANS SA MANIÈRE D'ENCADRER LE PAYSAGE COMME UN MOTIF, A NOURRI CETTE APPROCHE.

DANS L'AILE OPPOSÉE, J'AI CONÇU UN ESPACE NUIT PLUS INTIME, PLUS CONTENU : UNE CHAMBRE PARENTALE AVEC SALLE DE BAIN OUVERTE EN PIERRE NATURELLE ET MOBILIER SUR-MESURE, UNE CHAMBRE D'ENFANT LUMINEUSE ET UN BUREAU TOURNÉ VERS LES ARBRES. CHAQUE PIÈCE BÉNÉFICIE DE VUES CADRÉES ET D'UN LIEN DIRECT AVEC L'EXTÉRIEUR. EN PÉRIPHÉRIE, UN ATELIER ET UN SAUNA PROLONGENT LA MAISON DANS UN ESPRIT DE RETRAIT ACTIF. C'EST UN LIEU OÙ CHAQUE ESPACE A SA FONCTION PROPRE, MAIS TOUJOURS DANS UN DIALOGUE PERMANENT AVEC LES AUTRES — ET SURTOUT AVEC LE PAYSAGE, QUI RESTE LE VÉRITABLE ACTEUR PRINCIPAL DU PROJET, COMME LE DIRAIT NORMAN FOSTER.

CORENTIN HALUCHA

LECTURES (1)

1. **"CASE STUDY HOUSES: THE COMPLETE CSH PROGRAM 1945-1966" **
PAR ELIZABETH SMITH, TASCHEN, 2002
◆ LE LIVRE DE RÉFÉRENCE INCONTOURNABLE, RICHEMENT ILLUSTRÉ.
2. **"BLUEPRINTS FOR MODERN LIVING: HISTORY AND LEGACY OF THE CASE STUDY HOUSES" **
PAR ELIZABETH A.T. SMITH, MUSEUM OF CONTEMPORARY ART, LOS ANGELES, 1989
◆ CATALOGUE D'EXPOSITION, TRÈS DOCUMENTÉ, AVEC UNE APPROCHE CRITIQUE.
3. **"EAMES HOUSE: CONSERVATION MANAGEMENT PLAN" **
PAR THE GETTY CONSERVATION INSTITUTE, 2012
◆ ÉTUDE DÉTAILLÉE SUR LA MAISON CSH #8, AVEC UNE APPROCHE TECHNIQUE ET HISTORIQUE.
4. **"MODERN CALIFORNIA HOUSES: CASE STUDY HOUSES 1945-1962" **
PAR ESTHER MCCOY, 1962
◆ PREMIÈRE HISTORIENNE À AVOIR DOCUMENTÉ LE PROGRAMME, ÉCRIT PAR UNE PROCHE DES ARCHITECTES.
5. **"RICHARD NEUTRA AND THE SEARCH FOR MODERN ARCHITECTURE" **
PAR THOMAS S. HINES, OXFORD UNIVERSITY PRESS, 1982
◆ POUR EXPLORER LES MAISONS DE NEUTRA COMME LA BAILEY HOUSE (CSH #20B).
6. **"KOENIG: A VIEW FROM THE ARCHIVE" **
PAR NEIL JACKSON, GETTY RESEARCH INSTITUTE, 2019
◆ SUR PIERRE KOENIG ET LES STAHL HOUSE / CSH #21 ET #22.
7. **"RALPH RAPSON: SIXTY YEARS OF MODERN DESIGN" **
PAR JANE KING HESSON ET RIP RAPSON, AFTON HISTORICAL SOCIETY PRESS, 1999
◆ CONTIENT UN CHAPITRE SPÉCIFIQUE SUR LA GREENBELT HOUSE (MAISON BINUCLÉAIRE).
-
13. **"LIVING IN A MODERN WAY: CALIFORNIA DESIGN 1930-1965" **
PAR WENDY KAPLAN (ED.), MIT PRESS/LACMA, 2011
◆ EXPLORE L'ESPRIT MODERNISTE CALIFORNIEN, AVEC PLUSIEURS MAISONS CSH EN EXEMPLE.
14. **"MIDCENTURY HOUSES TODAY" **
PAR LORENZO OTTAVIANI ET JEFFREY HEAD, PRINCETON ARCHITECTURAL PRESS, 2014
◆ MONTRE L'ADAPTATION CONTEMPORAINE DE MAISONS MODERNISTES TYPE CSH.
15. **"CALIFORNIA CAPTURED: MID-CENTURY MODERN ARCHITECTURE" **
PAR EMILY BILLS, SAM LUBELL, PER SCHAFFNER, 2018
◆ PHOTOGRAPHIES D'ARCHIVES ET TEXTES SUR L'ARCHITECTURE RÉSIDENTIELLE CALIFORNIENNE.

8. **"THE CASE STUDY HOUSES: AN EXPERIMENT IN AMERICAN RESIDENTIAL ARCHITECTURE" **
JOURNAL OF THE SOCIETY OF ARCHITECTURAL HISTORIANS, VOL. 45, NO. 4, 1986
◆ ARTICLE FONDAMENTAL POUR COMPRENDRE LA PORTÉE EXPÉRIMENTALE DU PROGRAMME.
9. **"REVISITING THE CASE STUDY HOUSE PROGRAM" **
JOURNAL OF ARCHITECTURE, ISSUE 12, 2007
◆ ANALYSE CRITIQUE CONTEMPORAINE DE L'HÉRITAGE DES CSH.
10. **"GREENBELT HOUSE: A PREFABRICATED VISION" **
*ARTICLE DANS *DOMUS* (N°932), 2009*
◆ ANALYSE DU PROJET DE RAPSON ET DE LA QUESTION DE LA PRÉFABRICATION.
11. **"NATURE AND THE AMERICAN HOME" **
*PAR BEATRIZ COLOMINA, IN *GREY ROOM*, MIT PRESS, 2004*
◆ TRAITE DU RAPPORT À LA NATURE DANS LES MAISONS MODERNISTES AMÉRICAINES.
12. **"DOMESTIC ARCHITECTURE AND THE MODERN CALIFORNIA LANDSCAPE" **
PAR AARON BETSKY, THE JOURNAL OF LANDSCAPE ARCHITECTURE, 2001
◆ MET EN LIEN HABITAT ET CLIMAT DANS LES MAISONS MODERNISTES.